

2017年12月11日(月)  
東京ステーションシティ運営協議会

<報道関係者各位>

～丸の内駅前広場 全面供用開始！年末までに抑えておきたい、東京駅最新情報をまとめました！～

- ① 「東京駅限定×今年の新作」お土産スイーツ売上ランキング
- ② 東京駅といえばこれ！「東京駅丸の内駅舎」デザイン」お土産カタログ
- ③ 知っているようで知らない、東京駅に纏わるトリビア「数字で紐解く東京駅」



左：“東京駅舎”デザインパッケージ商品 奈良 天平庵「東の京」(エキュート東京)  
中央：「東京駅×今年の新作」限定 お土産スイーツ売上ランキング1位 NY PERFECT CHEESE「ニューヨークパーフェクトチーズ 8個入」(南通路)  
右：TSH COUNTDOWN PARTY 2017 to 2018 at Camellia(東京ステーションホテル)

2017年も早いものでもう年末。東京ステーションシティ(運営：東京ステーション運営協議会)より、帰省のシーズンに外せない「東京駅限定×今年の新作」お土産スイーツランキングや、東京駅で大人気の「東京駅丸の内駅舎デザイン」のお土産商品を一挙にご紹介！また、12月7日に全面供用を開始した「丸の内駅前広場」でますます注目を集める東京駅を、数字で大解剖。東京駅の広さや歴史などの基本情報から、人気のお土産や駅弁の秘密、日本で一番の売上を誇るコンビニなど、東京駅の知られざるトリビアをご紹介します。

その他、クリスマスから年末年始にかけて、東京駅で楽しめるコンテンツも多数掲載。今年の冬も、是非東京ステーションシティにご注目ください！

【CONTENTS INDEX】

- Topic 1. 「東京駅限定×今年の新作」お土産スイーツ売上ランキング・・・2p-4p
- Topic 2. 東京駅といえばこれ！「東京駅舎」デザイン」お土産カタログ・・・4p-5p
- Topic 3. 知っているようで知らない、東京駅に纏わるトリビア「数字で紐解く東京駅」・・・6p-8p
- Topic 4. 東京ステーションシティ NEWS TOPICS(エリア内のその他最新情報)・・・9p-11p

Tokyo Station City公式サイト: <http://www.tokystationcity.com/>  
東京駅Facebook: <https://www.facebook.com/TheTokyoStation>

Topic 1.「東京駅限定×今年の新作」お土産スイーツ売上ランキング

8月に発表したランキングとは趣向を変え、今回は「東京駅限定×今年の新作」のみを集めたランキングを発表します！また、大人気の「東京駅丸の内駅舎デザイン」のお土産カタログも掲載。年末年始の帰省シーズンに外せない、東京駅のお土産最新情報を一挙にご紹介します！

順位	商品名	税込価格	ショップ名	エリア
1	ニューヨークパーフェクトチーズ 8個入	¥1,080	NY PERFECT CHEESE	南通路
2	焼き立てプレスバターサンド	¥170	プレスバターサンド	南通路
3	プリントマーブルチョコSuica	¥756	Pensta	八重洲南口改札 付近
4	クッキー詰め合わせ20枚入り 駅舎限定パッケージ	¥1,857	東京ミルクチーズ工場	京葉ストリート
5	ウェルカム☆TOKYO	¥1,580	シレットドーナツ	京葉ストリート
6	Suicaのペンギン コロコロキューブ	¥324	ワッフルケーキの店 エール・エル	グランスタ
7	東京駅最中 6個入	¥1,080	三原堂本店	グランスタ
8	銀の鈴サンドパンケーキ 苺	¥297	コロパン	グランスタ
9	和ラスク (東京駅丸の内駅舎パッケージ) 10枚入	¥650	和楽紅屋	エキュート東京
10	東京カスター6個セット	¥2,700	アルデュール	グランスタ

## 第1位

### ニューヨークパーフェクトチーズ 8個入り

¥1,080(税込)

(NY PERFECT CHEESE / 南通路)

1日平均約1万5千個が売れる人気のスイーツ。ゴーダーチーズを練り込んだラングドシャにクリームとクリームチーズ入りホワイトチョコを挟み込んだ、チーズの風味を幾重にも楽しめるお菓子になっています。



## 第2位

### 焼き立てプレスバターサンド

1個 ¥170(税込)

(プレスバターサンド / 南通路)

2017年4月のオープンから累計15万個以上を販売する大人気商品。東京駅店限定で、店頭にて焼き立てを1個から購入することができます。高温でプレスして焼き上げるボックス型のサクサククッキー生地を一口かじると、バター本来の濃厚でクリーミーなバタークリームと、少し塩味の効いたバターキャラメルが口の中でとろけます。



## 第3位

### プリントマーブルチョコSuica

16粒入 ¥756(税込)

(Pensta / 八重洲南口改札付近)

Suicaペンギンをプリントしたマーブルチョコ。チョコレートが入っているケースは本物のSuicaのようなシールがプリントされています。



## 第4位

### クッキー詰め合わせ20枚入り

駅舎限定パッケージ

¥1,857(税込)

(東京ミルクチーズ工場

/ 京葉ストリート)

人気のソルト&カマンベールクッキーと蜂蜜&ゴルゴンゾーラクッキーの各10枚入りセットを、東京駅丸の内駅舎限定パッケージで包みました。



## 第5位

### ウェルカム☆TOKYO

¥1,580(税込)

(シレットドーナツ/京葉ストリート)  
東京駅丸の内駅舎の歴史や風格が感じられる赤レンガをイメージしたデコレーションドーナツ。インパクトのある3個セットです。キュートな見た目も手土産に喜ばれる人気の理由です。



## 第6位

### Suicaのペンギン コロコロキューブ

¥324(税込)

(ワッフル・ケーキの店 エール・エル/グランスタ)

年間100万個以上を販売する人気焼き菓子「コロコロワッフル キューブ」。ひとくちサイズに焼き上げたクッキータイプのワッフルで風味豊かなキャラメル生地にチョコチップを練り込んだ「チョコキャラメル」を、Suicaのペンギンの表情が愛らしいキューブ型の箱に詰めました。



## 第7位

### 東京駅最中 6個入り

¥1,080(税込)

(三原堂本店/グランスタ)

手土産に間違いないのは、老舗のお菓子。明治10年創業の老舗和菓子屋の最中はまさに「シンプル イズザベスト」。添加物などは一切使わず、素材の甘みや香りを楽しめる逸品です。

パッケージには東京駅丸の内駅舎が描かれ、東京らしさを演出。



## 第8位

### 銀の鈴サンドパンケーキ 苺

¥297(税込)

(コロパン/グランスタ)

ふわふわのワッフルパンケーキ生地に苺風味のクリームと苺をサンドし、銀の鈴の焼き印を押したパンケーキです。また「抹茶&あんこ」味もご用意しています。

※下記の写真は、「抹茶&あんこ」と「苺」2種



## 第9位

### 和ラスク(東京駅丸の内駅舎パッケージ)10枚入り

¥650(税込)

(和楽紅屋/エキュート東京)

エキュート東京限定商品は、東京駅丸の内駅舎のパッケージ。一枚一枚丁寧に作られている「和ラスク」は、優しい甘さの和三盆糖や、風味豊かな発酵バターを丹念にバゲットに塗り込み、こんがり焼き上げています。



## 第10位

### 東京カスター 6個セット

¥2700(税込)

(アルデュール/グランスタ)

生クリームを使った濃厚でリッチな味わいのカスタードプリン。半熟に仕上げているので、固いプリンととろけるプリンの2つの異なる食感を楽しめます。



★ランキングをご紹介いただく際は、「東京ステーションシティ運営協議会調べ」と記載してください。





**抹茶のショコラテサンド10個入**  
¥1,080 (税込)

(銀のぶどう/グランスタ限定)

1日最大5万枚以上を売り上げた人気の東京駅限定スイーツ『銀のぶどうのチョコレートサンド<アーモンド>』から誕生したプレミアム版。“ハッとするほど抹茶ラテ”な美味しさを目指し、抹茶ショコラとホワイトショコラを抹茶生地を重ねるダブルショコラに仕上げました。かじった瞬間、とろりと溶けて、香り高い抹茶ラテの味わいが広がります。“食べて完成する抹茶ラテ”のおいしさを、じっくりとお楽しみください。



**カレーウィッチ 10枚入**  
¥1,080 (税込)

(資生堂パーラー/エキュート東京)

装いを新たに、12月4日にオープンしたばかりの新ショップ。代々受け継がれる資生堂パーラー伝統の味が、エキュート東京限定の焼菓子に！スパイスが効いた生地にココのあるチーズをサンドした、ビールやワインにも合うオトナのおやつです。男性のお客さまがギフトとして購入するシーンにも、特におすすめです。

**Topic 2.東京駅といえばこれ！「東京駅舎」デザイン」お土産カタログ**

■エキュート東京限定



**東京ブリュレかすてら~10th ANNIV.~**

1本¥1,080(税込)  
(ハナシユンプウ)

アーモンドパウダー配合のカステラ生地を型に入れて焼き、表面をキャラメリゼして仕上げました。お手土産にもおすすめなかすてらを限定パッケージで。

※平成30年3月までの限定パッケージ  
※なくなり次第、終了となります



**和ラスク(東京駅丸の内駅舎パッケージ)**

10枚入¥650(税込)  
(和楽紅屋)

和三盆、黒糖、三温糖を使用した上品な味わい。辻口博啓シェフプロデュースの和ラスクを東京駅丸の内駅舎パッケージで!



**バタースカッチビスケット**

8個入¥1,000(税込)  
(小岩井農場)

イギリスの伝統菓子「バタースカッチ」を小岩井の醗酵バターとカソナード(赤砂糖)で作ったクリームをビスケットに挟んだ、ほろ苦い味わいの一品。東京駅舎のレンガをデザインしたパッケージに入れてご用意しております。



**金銀スティックパイ**

8本入¥950(税込)  
(奈良 天平庵)

バターをたっぷり使い、サクサクに焼き上げたスティックタイプのパイ。風味豊かなバターの香りが、お口の中に広がります。丸の内駅舎のパッケージもユニーク!



**濱文様トートバックセット**

東京百年物語-焼きキャラメル-  
4個入¥950(税込)

(ティラミス スペシャルティシューキューブ)  
「濱文様」がデザインした東京駅丸の内駅舎のトートバックに、人気の「東京百年物語-焼きキャラメル-」を入れた限定セット。なめらかで豊かなココの北海道マスカルポーネと、北海道小麦をたっぷり使用して、しっとり・ふんわりと焼き上げた生地に「森永ミルクキャラメル」の味わいをイメージしたソースを染み込ませました。



**東の京**

5個入¥820(税込)  
(奈良 天平庵)

自家製の白あんにバターと練乳を加えた、洋風ミルクまんじゅう。東京駅丸の内駅舎の描かれた限定パッケージ。

■東京ステーションホテル限定

東京駅丸の内駅舎をパッケージに描いた、ホテルオリジナルギフト。



**TSHスイーツセレクション**

¥5,500(税込)

しっとり焼き上げたパウンドケーキ、フレーバーを楽しむ4種のフィナンシェ、口どけのよいクッキーディアマンを合わせたボリュームのあるセット。駅舎を描いたボックスはプレゼントにぴったりです。

- パウンドケーキ×1個
- フィナンシェ×8個
- クッキーディアマン×2種



**TSHフィナンシェボックス**

¥3,500(税込)

パリの高級紅茶店のベッシュマン&パートンとコラボしたオリジナルフレーバーティーや、ほのかな甘さのハニー、ショコラ風味のフィナンシェを詰め合わせました。駅舎がモチーフのボックスに入れて。

フィナンシェ×10個

■グランスタ丸の内限定



**東京グランマカロン**

5個入¥1,404(税込)・10個入¥2,808(税込)

(アルデュール)

カルピス30本に対してわずか1ポンド(450g)のバターしか作れないとされ、その希少さと美味しさで高い評価を受け続けるカルピスバターと、香り高い自家製ラムレーズンを贅沢に使用。東京駅丸の内駅舎のイラストがポイントに。お好みで冷凍庫で15分ほど冷やして食べても美味しくお召し上がり頂けます。



**東京駅どら焼**

5個入 ¥1,296

(三原堂本店)

東京駅丸の内駅舎の焼印が押されたどら焼。醤油が練りこまれた色の濃い皮が特徴。皮と丁度半々の比率で入っているつぶあんは、北海道十勝産の小豆を使用したあっさりとした甘さです。



**トーキョーステーションビスケット**

10枚入¥1,500(税込)・16枚入¥2,200(税込)

24枚入¥3,200(税込)

(フェアリーケーキフェア)

東京駅丸の内駅舎をかたどった、シンプルな素材の味わいを生かしたコク深いビスケット。バターとカカオ、2種が入って贈り物にぴったり。



**みたらし豆 東京駅丸の内駅舎豆箱**

¥972(税込)

(まめや 金澤萬久)

国産の有機大豆を使い、醤油と砂糖、唐辛子でみたらし味に仕上げています。東京駅丸の内駅舎が描かれた豆箱は東京駅限定。



**5CCブレンドコーヒー(豆・粉)**

1本160g ¥1,400(税込)

(5CROSSTIES COFFEEグランスタ店)

「東京駅丸の内駅舎」をデザインした「コーヒー豆のボトル」を販売致します。厳選したコロンビア産の3銘柄をブレンド。ナッツのような甘く香ばしい風味とまろやかな口当たり。後味も丸く、飲みやすい味わいのコーヒーです。



**揚まんじゅう ごま・こしあん各10個入**

¥2,322(税込)

(御門屋/京葉ストリート)

北海道産小豆のこし餡を生地で包み、新鮮な油で揚げました。甘さ控えめの揚まんじゅうです。東京限定駅舎パッケージです。

Topic 3.知っているようで知らない、東京駅に纏わるトリビア「数字で紐解く東京駅」

(1) まずは東京駅の基礎知識！

**1914年12月20日**に開業した東京駅は、**今年で開業103年**を迎えました。

**東京ドーム3.6個分**に相当する**約182,000㎡**もの敷地面積と、

1日平均**約43万人**の乗車人員を誇る、日本有数の巨大ターミナル駅です。

12月7日には、新名所となる**「丸の内駅前広場」**が全面供用を開始し、

東京駅はますます注目を集めています！

(2) 東京ステーションホテルの朝食はなんと・・・

トリップアドバイザー「旅好きが選ぶ！朝食の美味しいホテルランキング2017」（2017.4.25）で

**全国12位/首都圏1位**

そして「週刊ダイヤモンド」（2017.10月発売）ホテルランキングにて、朝食の評価が高いホテル**2位**

東京ステーションホテルで人気を誇る朝食は、東京駅丸の内駅舎の中央最上階・ゲルトラウンジ「アトリウム」で提供している110種ものアイテムが並ぶ朝食buffet。通常は宿泊の方のみですが、不定期の予約制でどなたでもご利用いただけることも。

・歴史息づく空間

ゲルトラウンジ(アトリウム)は、国指定重要文化財である東京駅丸の内駅舎の中央最上階に位置します。2012年のホテル再開業時に、この屋根裏を活用して朝食buffetをお届けしています。駅舎を支えている100年前の赤レンガも一部むき出しに。“使い続ける文化遺産”を象徴する空間です。

・何度でも食べたくなる朝食

通常約**110種類**もの和洋食アイテムを、お好きなだけお召し上がりいただけます。一番の人気は目の前で作る卵料理。ホテル伝統のビーフシチューソースなど、**3種類**から選んだソースを包んだオムレツや、オリジナルスタイルのエッグベネディクトも人気の一皿です。また、たくさんの種類をお召し上がり頂けるよう、あえて小さなポーシェンでご提供する心配りも。デニッシュ&プレートも**10種類**以上あり、オーガニックジュースや豆乳もあつたりと、体に優しいメニューも豊富。素敵な1日の始まりを、東京ステーションホテルの朝食で迎えてみてはいかがでしょうか。



エッグベネディクトのイメージ



朝食buffetの集合イメージ



アトリウムの内観



(3) エキュート東京「東京あんぱん <sup>まめいちず</sup> 豆一豆」の売り上げがすごい！

- ・ **1分間に、1個売れている！**（2016.4月～2017年3月）
- ・ エキュート東京での売上が **3年連続 1位で、販売個数は 3年連続増加！**



日本でも珍しい、素材にこだわったあんぱん専門店。  
 あんこは比較的幅の広い年齢の方々にも支持されるのでお土産にぴったりなのも人気の理由です。  
 東京レンガぱんは特注の専用型に入れて、発酵させたあと、自社店舗の石窯で焼成します。  
 石窯は遠赤外線の効果により、しっとり焼きあがる特性があります。  
 ちなみに、レンガぱんのサイズは東京駅の赤レンガを実際に採寸して作っており、東京駅の壁面に使われている赤レンガと同じ比率サイズなのです！

【商品情報】  
東京あんぱん 豆一豆  
 1個 ¥287（税込）

中は国産こし餡と特製クリーム<sup>2層仕立て</sup>。特製クリームには白餡を使用し、ふんわりしっとりとした小豆入りパンで包んでいます。※通信販売はおこなっておりませんが、ネットでエキナカで商品を店舗受取は可能。お日持ちは2日となります。

(4) 東京駅構内の駅弁専門店「駅弁屋 祭」で1日に販売する数は・・・

平日 約 **10,000**個、土日・休日 約 **15,000**個！

更に、ゴールデンウィークや年末年始などの連休には約**20,000**個を超え、

2016年12月～2017年10月までの最高販売数を記録したのは、5月3日の憲法記念日、約**22,000**個でした。

営業時間は5:30～23:00のため、**わずか1分で約21個も売れていた計算となります。**

また、今回「駅弁屋 祭」より、年末の帰省にぴったりのオススメ駅弁を一部ご紹介します。  
 数多い駅弁の中から何を食べようか迷ったら、是非とも参考にして頂けたらと思います。  
 東京駅限定や、季節限定の味、見た目も鮮やかなお弁当などバリエーション豊富に揃えております。



**東京弁当**  
 ¥1,650(税込)  
 (NRE大増／駅弁屋 祭) **東京駅限定**  
 人形町魚久のキングサーモンの粕漬け、浅草今半の牛肉佃煮、築地・すし玉青木の玉子焼き、日本ばし大増の野菜のうま煮と東京の老舗の味を詰め合わせた東京駅限定の人気駅弁です。

**吹き寄せ弁当 冬の彩**  
 ¥1,350(税込)  
 (NRE大増／駅弁屋 祭)  
 四季折々の旬の素材を一つ一つ丁寧に仕込み、年5回お届けしている吹き寄せ弁当の冬バージョンです。  
 長芋や鱈など冬が旬の食材を、彩り鮮やかに盛り込みました。冬限定の味をお楽しみください。

**まぐろいくら弁当**  
 ¥1,250(税込)  
 (NRE大増／駅弁屋 祭)  
 辛味の効いた漬けまぐろといくらの醤油漬けを酢飯に盛り付けました。見た目も鮮やかなお弁当です。

(5) 思わず行ってみたいくなる? **海拔マイナス29.19m** (ビル7~8階建て相当)

“もっとも低いところにあるエキナカ自販機(※1)”

※1JR東日本管内における「いちばん低いところにあるホームとして」

東京駅の京葉線のホームにあるアキュアの自販機は、東京湾の平均海拔を基準面としてそこから29.19m下にあります。

また、その他の数字にまつわる情報としては、

東京駅構内にある飲料自動販売機の台数は**180台**(2017年4月時点・JR東日本駅構内のみ)と桁外れの数設置されています。他の駅を例に挙げると、新宿駅は**50台**、品川駅で**71台**なので、東京駅の台数の多さが桁外れなことがわかります。

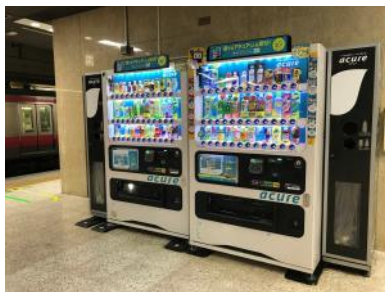
実際に駅に足を運んでみると、ホーム上、コンコース内と周囲をぐるりと見渡せばあちらこちらに自動販売機が設置されていることに改めて気づく事でしょう。

更に、東京駅売上**No.1**の自動販売機は、新幹線南乗り換え口に入ってすぐのところにある一台。さらにTOP5を見ると、すべて**新幹線改札内**なのです。発車時刻までちょっと気持ちが落ち着いたところで、長距離・長時間の移動に備えて、また美味しい駅弁のお供に「ドリンクを買っておこう!」という乗客の皆様の心が伺えますね。

数字意外でのママ情報として、バッテリー自販機があるのをご存知でしょうか。こちらはバッテリーユニットを搭載して電源がない場所でも24時間稼働可能な自動販売機です。万が一の停電時にも利用可能なのは安心ですね。

ちなみに、こちらの自動販売機、現在エキナカでの設置は、東京駅にある1台のみです。

中央線1・2番線ホームのエスカレーター横に設置されています。是非利用してみてください。



京葉線のホームあるアキュアの自販機



中央線1・2番線ホームのエスカレーター横バッテリー自販機

(6) 東京駅を語る上で忘れてはいけないのが、「New Days 東京京葉ストリート店」。

日本で一番の売上げを誇るコンビニエンスストアであり、最高日商額はなんと**1,000万円**。

また利用者数も平均で1日**1万~1万2,000人**。

営業時間は5:00~24:00と24時間営業でないのに、この数字です。

そんな日本一売るコンビニの運営工夫について、その一部をご紹介します。

■店頭正面に「お土産」

利用者に帰省や出張、観光客が多いことから、売上構成比は平日約**25%**、休日**30%**を超えるため、需要の多いお土産を正面に陳列しています。



■入ってすぐに「おにぎり」

通常人気の「おにぎり」は、店舗の奥に配置されています。ですが、この店舗は正反対。

入ってすぐの棚に**1000個以上**のおにぎりがずらりと並んでいます。

「目当ての商品をいち早く手に取って欲しい」という考えがあるからなのです。



■驚異の「商品補充」

例えばおにぎりだけで**1日5,000個~6,000個**売れるため、商品の補充も大きな仕事。

店内の歩く場所を確保するために、おにぎりをバックヤードから並べます。

またホット飲料は、冬場だと店舗裏に**約800本**を常備しています。



**Topic 4. 東京ステーションシティ NEWS TOPICS(エリア内のその他最新情報)**

**▼TSH COUNTDOWN PARTY 2017 to 2018 at Camellia(東京ステーションホテル)**

東京ステーションホテルは初のカウントダウンイベント「TSH COUNTDOWN PARTY 2017 to 2018 at Camellia」を2017年12月31日(日)にバー&カフェ<カメリア>で開催いたします。

普段は落ち着いた雰囲気このバー空間が、当日は照明をぐっと落として「Electro Swing Live エリア」を中心にフード&シャンパーニュ、フォトエリアを設けたイベントスペースに様変わります。

大晦日の夜を彩るゲストアーティストは、女性だけのピックバンド「たをやめオルケスタ」の精鋭メンバーと、都内を中心に活躍している「DJ Haruki」。“踊れるジャズ”として人気を博す「エレクトロ・スウィング」のライブパフォーマンスを披露し、今年のフィナーレとニューイヤーが最高の瞬間となるよう盛り上げます。カウントダウンに欠かせないシャンパーニュは、1836年に誕生し世界中を魅了し続けているシャンパーニュメゾン「ボメリー」のブリュット・ロワイヤル。イベント中好きなだけお飲み頂けます。また、総料理長の石原雅弘氏によるプチサイズでフォトジェニックなフィンガーフードもご用意いたします。

開催日時:2017年12月31日(日)23:00~25:00

会場:東京ステーションホテル バー&カフェ<カメリア>

人数:90名様(20歳以上の方対象)

内容・女性ピックバンド「たをやめオルケスタ」と「DJ Haruki」による、エレクトロ・スウィングのライブミュージック&パフォーマンス  
・シャンパーニュ「ボメリー」のブリュット・ロワイヤル、ノンアルコールスパークリング、ソフトドリンクのフリーフロー  
・黒毛和牛ハンバーグやスモークサーモン&アボカドのサラダロールなどのフィンガーフード

申込受付: <http://www.tokystationhotel.jp/countdownevent2017>から

\*バー&カフェ<カメリア>にてチケット販売も実施

\*定員になり次第締切

\*定員に達した場合は、当日のご参加申し込みの受付なし

料金:1名様10,000円(税サ込)

\*バー&カフェ<カメリア>で販売するチケットは、割引価格の9,500円(税サ込)

お問い合わせ:Tel.03- 5220-1951(バー&カフェ<カメリア>直通)



たをやめオルケスタ



DJ Haruki



ボメリー



バー&カフェ(カメリア)内観

**▼ホテルでゆっくり、新春を楽しむステイプラン お正月宿泊プラン販売開始について(ホテルメトロポリタン丸の内)**

ホテルメトロポリタン丸の内では、お正月にゆっくりお過ごし頂ける新春のステイプランを販売致します。眺望の良いお部屋でゆっくりと新年を過ごしてみたいかでしょうか。

3つのお正月を彩るプレゼント付き 眺望の良いお部屋プラン

設定日:2018年1月2日~7日(日)

プラン特典・ご朝食 27階「TENQOO」にて和洋buffet(6:00~10:00)

- ・とらや「干支小型羊羹」5本入り1箱
- ・とらや「ティーバックかぶせ茶」1箱(8袋入り)
- ・お正月ミニ盆栽

料金:1室2名様 47,500円~ (1泊朝食付き、税サ込)

お部屋タイプ:ビューバスクイーン(20㎡)/コーナーキング(22㎡)

トレインビューツイン(25㎡)/エグゼクティブツイン(30㎡)

お問い合わせ:Tel.03- 3211-2233(代表)



プランイメージ

**▼鉄道絵画発→ピカソ行 コレクションのドア、ひらきます(東京ステーションギャラリー)**

テーマの展開を鉄道の一路線にみたと、始発駅を(鉄道絵画)とし、一駅ごとにテーマを変え、終点(ピカソ)にいたるという構成で、30年間少しずつ収集を続けてきた当館のコレクションをまとめて公開します。会期中には様々なジャンルのプロによるトークイベントも開催致します。

会期: 12月16日(土)~2月12日(月・祝) \*会期中、展示替えがあります

開館時間: 10:00-18:00(金曜日は20:00まで 入館は閉館の30分前まで)

休館日: 月曜日(1/8、2/12は開館)、12/29(金)-1/1(月・祝)、1/9(火)

入館料: 一般900(700)円/高校・大学生700(500)円/中学生以下無料

\* ( )内は前売り料金[10/20-12/15販売]

\*20名以上の団体は、一般800円、高校・大学生600円

\*障がい者手帳等持参の方は100円引き(介添者1名は無料)

主催: 東京ステーションギャラリー[公益財団法人東日本鉄道文化財団]

東京ステーションギャラリー / 交通:JR東京駅 丸の内北口 改札前 Tel: 03-3212-2485



▼東京駅で「獅子舞の練り歩き」を実施！

“厄を払って良い年を迎えられる”とされ、縁起物としてお正月などに多く見られる獅子舞。「邪気を食べて取り除く」というご利益があり、特に子どもの成長・無病息災・学力向上に良いとされています。そんな獅子舞が、1月2日(火)に東京駅各所に登場。お客さまが良い年を迎えられるよう練り歩きを行います。



開催日：2018年1月2日(火)

登場エリア：グランスタ/グランスタ丸の内/京葉ストリート/グラングルメ  
 グランルーフ/グランルーフフロント/東京駅一番街/エキュート東京  
 ホテルメトロポリタン丸の内 その他駅構内各所

▼その他各エリアの新商品情報



東京カンパネラ  
**JR東日本30周年記念バウム・バー 詰合せ**  
 12本入¥1,600(税込)  
 (東京カンパネラ/  
 銘品館南口店マンスリー催事)  
 ショコラ・プレーンと新作キャラメル味を加えた詰合せ。  
 JR東日本30周年記念パッケージで初登場。  
 ※1月8日(月)まで



東京ばな奈パンダ  
**バナナヨーグルト味「見つけたっ」**  
 4個入¥515(税込)・8個入¥1080(税込)・  
 12個入¥1,595(税込)  
 (ギフトガーデン東京ばな奈/  
 八重洲南口店)  
 可愛いパンダ柄の東京ばな奈。  
 フワフワスポンジにバナナヨーグルト味のクリームを包みました。



東京とろ〜り2種詰合せ18個入  
 ¥1400円(税込)  
 (東京とろ〜りしよこら/銘品館東京南口)  
 定番の「東京とろ〜りしよこら」と、  
 季節の味「東京とろ〜りめーぶる」の詰合せです。  
 ※期間限定販売12月19日まで

▼ハニーズバー史上初 上下2層の新ドリンクが登場

キューサイのケール青汁や、特定保健用食品ヨーグルトを使用する色鮮やかな冬季限定商品「はにいに〜GREEN」「はにいに〜RED」が登場

首都圏エキナカを中心に展開するジューススタンドハニーズバーにおいて、冬季限定商品2層ドリンク「はにいに〜GREEN」と「はにいに〜RED」を販売致します。ハニーズバー初の2層ドリンクは、上下に分かれた鮮やかなコントラストと、厳選素材が特徴です。特に、「はにいに〜GREEN」は、青汁で有名なキューサイ株式会社の「ケール青汁(冷凍)」を使用致します。



(「はにいに〜GREEN」S 260円～)



(「はにいに〜RED」S 260円～)

(写真左) 2層ドリンク「はにいに〜GREEN」は、特定保健用食品のヨーグルトに、ケール青汁(キューサイ社製)とクワイフルーツ、りんごを合わせた緑のジュースを注ぎ、はちみつジュレをトッピングする、緑白のドリンクです。ストローで混ぜて飲むことで、色合いと味の変化が楽しめます。

(写真右) 2層ドリンク「はにいに〜RED」は、特定保健用食品のヨーグルトに、3種のベリー(ストロベリー・ラズベリー・クランベリー)とアメリカンチェリー、りんごを合わせた真っ赤なジュースを注ぎ、はちみつジュレをトッピングする、紅白のドリンクです。ストローで混ぜて飲むことで、色合いと味の変化が楽しめます。

商品名：「はにいに〜RED」、「はにいに〜GREEN」  
 税込価格：Sサイズ 260円/Rサイズ340円 /Lサイズ380円 ※両商品同価格  
 取扱い店舗：ハニーズバー 全43店舗  
 発売予定期間：12月1日(金)～翌年2月末日 ※終日提供



▼「第9回 東京エキマチキラピカ作戦」実施報告

東京ステーションシティ運営協議会、NPO法人 大丸有エリアマネジメント協会、八重洲・日本橋・京橋地域は共同で、11月30日(木)に東京駅周辺エリアの就業者・在住者による合同清掃活動「東京エキマチ キラピカ作戦」を実施しました。開催毎に参加される企業・団体が増え、今回は全体で72の企業・団体、約880名が参加し、日頃溜まった駅の煤や歩道の空き缶、ゴミ、枯葉などの清掃活動を実施いたしました。

<概要>

TSCキラピカ作戦

清掃エリア

【清掃日時】 2017年11月30日(木)8時30分～9時30分

【参加者数】 72企業・団体 878名

<詳細な活動内容>

■TSCキラピカ作戦

【清掃エリア】 東京駅周辺【参加者数】 37企業・団体 490名

【主催】 東京ステーションシティ運営協議会

【協力】 株式会社鉄道会館

■大丸有キラピカ作戦

【清掃エリア】 行幸通り、丸ビル、新丸ビル周辺

【参加者数】 16企業・団体 143名

【主催】 NPO法人 大丸有エリアマネジメント協会

【協力】 (一社)大手町・丸の内・有楽町地区まちづくり協議会

(一社)大丸有環境共生型まちづくり推進協会

■八重洲・日本橋・京橋キラピカ作戦

【清掃エリア】 八重洲・日本橋・京橋エリア

【参加者数】 19企業・団体 245名

【事務局】 東京建物株式会社



【第9回東京駅周辺キラピカ作戦参加社団体(順不同)】

<TSCキラピカ作戦>

ジェイアールバス関東(株)、(株)鉄道会館、(株)ジェイアール東日本ビルディング、日本ホテル(株)、(株)JR東日本リテールネット、(株)日本レストランエンタプライズ、ジェイアール東日本フードビジネス(株)、(株)JR東日本ステーションリテイリング、(株)JR東日本ウォータービジネス(株)ジェイアール東日本商事、(株)ジェイアール東日本物流、(株)びゅうトラベルサービス、JR東日本レンタリース(株)、(株)ビューカード(株)ジェイアール東日本スポーツ、(株)ジェイアール東日本都市開発、(株)JR東日本テックハートTESSEI、(株)東日本環境アクセス、(株)JR東日本ステーションサービス、JR東日本ビルテック(株)、セントラル警備保障(株)、(公財)東日本鉄道文化財団、(株)ジェイアール東日本企画(株)東京ステーション・サービス、三井不動産ビルマネジメント(株)、東京海上日動火災保険(株)、大和証券(株)、ドイツ連邦銀行、(株)大林組、鹿島建設(株)岡谷鋼機(株)、(株)大丸松坂屋百貨店、(株)はとバス、東京地下鉄(株)、東海旅客鉄道(株)、東日本旅客鉄道(株)、東京ステーションシティ運営協議会

<大丸有キラピカ作戦>

日本郵便(株)、丸の内熱供給(株)、日本生命保険相互会社、日本郵船(株)、(株)パレスホテル、(公社)経済同友会、明治安田生命保険相互会社(株)丸の内ホテル、丸紅(株)、(株)セールスフォース・ドットコム、スターバックスコーヒー ジャパン(株)、三菱地所プロパティマネジメント(株)三菱地所(株)、(一社)大丸有環境共生型まちづくり推進協会、(一社)大手町・丸の内・有楽町地区まちづくり協議会  
NPO法人 大丸有エリアマネジメント協会

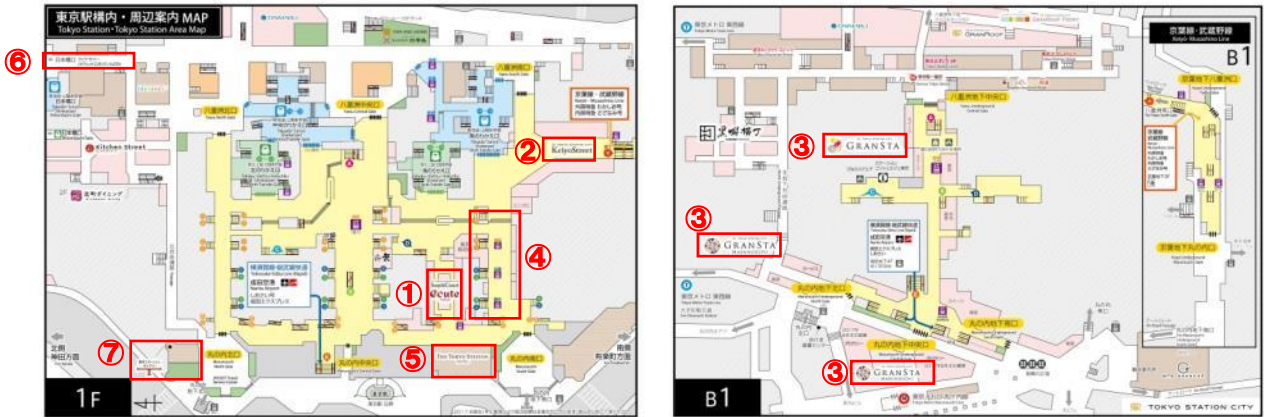
<八重洲・日本橋・京橋キラピカ作戦>

戸田建設(株)、清水建設(株)、(株)スーパードットコム、IHS Markit、ユニバーサル・ビジネス・ソリューションズ(株)、(株)大林組、大成建設(株)、水戸証券(株)東芝三菱電機産業システム(株)、(株)高島屋 日本橋店、東京不動産管理(株)、(株)プライムプレイス、(株)東京リアルティ・インベストメント・マネジメント(株)東京建物不動産投資顧問(株)、東京建物リゾート(株)、(株)東京建物アメンティサポート、東京建物シニアライフサポート(株)、東京建物不動産販売(株)東京建物(株)



**【参考1】「東京ステーションシティ」と「東京ステーションシティ運営協議会」について**

本ニュースレターでご紹介した施設の場所は下記の通りです。



- ①エキュート東京／②京葉ストリート／③グランスタ・グランスタ丸の内／④南側通路・東京南口  
⑤東京ステーションホテル／⑥ホテルメトロポリタン丸の内／⑦東京ステーションギャラリー

**【参考2】「東京ステーションシティ」と「東京ステーションシティ運営協議会」について**

「東京ステーションシティ(TOKYO STATION CITY)」は、東日本旅客鉄道株式会社(JR東日本)が、東京駅とその周辺エリアを“一つの大きな街”と捉え、駅構内、丸の内口、八重洲口、日本橋口などの周辺エリアを「東京駅が街になる」というコンセプトのもと2006年に命名しました。

その後、同エリアの魅力を最大限に引き出し、エリア全体の価値を継続的に高めていくことを目的とし、2013年6月、東日本旅客鉄道株式会社と東京ステーションシティに関係するJR東日本グループ24社(公益財団法人を含む)※を会員とする「東京ステーションシティ運営協議会」が発足。東京ステーションシティに関する情報発信・イベントの企画実施・エリア内環境整備などの活動を通して同エリアの活性化に取り組んでいます。

※ジェイアールバス関東(株)、(株)鉄道会館、(株)ジェイアール東日本ビルディング、日本ホテル(株)、(株)JR東日本リテールネット、(株)日本レストランエンタプライズ、ジェイアール東日本フードビジネス(株)、(株)JR東日本ステーションリテイリング、(株)JR東日本ウォータービジネス、(株)紀ノ國屋、(株)ジェイアール東日本商事、(株)ジェイアール東日本物流、(株)びゅうトラベルサービス、JR東日本レンタリース(株)、(株)ジェイアール東日本スポーツ、(株)ジェイアール東日本都市開発、(株)ビューカード、(株)JR東日本テクノハートTESSEI、(株)東日本環境アクセス、(株)JR東日本ステーションサービス、JR東日本ビルテック(株)、JR東日本メカトロニクス(株)、セントラル警備保障(株)、公益財団法人東日本鉄道文化財団 計24社