

&lt;報道関係者各位&gt;

2022年9月29日  
一般社団法人東京ステーションシティ運営協議会2022年は、鉄道開業150年／新幹線YEAR2022／  
東京駅丸の内駅舎保存・復原工事完成10周年～今年の秋は東京ステーションシティでスペシャルな体験を～  
**アニバーサリー記念イベント大特集！**

- 東京駅を巡って楽しむ鉄道車両イラストシールラリーやトミカ・プラレールも登場！  
親子でワクワク！鉄道フェスタ in 東京駅 開催
- 駅員、物流、ホテルなど、大きなエキマチ「東京ステーションシティ」を支えるお仕事の紹介



2022年10月14日（金）、日本初の鉄道が開業してから150年を迎えます。また2022年は、JR東日本の5方面の新幹線がそれぞれ周年を迎える新幹線YEAR、さらに東京駅丸の内駅舎保存・復原工事完成10周年と、東京駅にとって記念すべき特別な年です。これを記念し、東京ステーションシティでは、鉄道や新幹線にまつわる様々な企画を開催します。子どもから大人まで楽しめるイベント多数。お出かけに心地よいこの季節に、ぜひ鉄道150年の歩みと今の東京駅をお楽しみください。

## 【CONTENTS INDEX】

- Topic1 : 東京ステーションシティでスペシャルな体験を！鉄道開業150年／新幹線YEAR2022／  
東京駅丸の内駅舎保存・復原工事完成10周年 記念イベント・・・2-6 p**
- Topic2 : 東京ステーションシティを支えているお仕事・・・7-9 p**
- Topic3 : 東京ステーションシティ NEWS TOPICS・・・10 p**

Tokyo Station City公式サイト : <http://www.tokyostationcity.com/>Facebook : <https://www.facebook.com/TheTokyoStation/>Instagram : <https://www.instagram.com/tokyostationcity/>

## Topic1. 東京ステーションシティでスペシャルな体験を！ 鉄道開業150年／新幹線YEAR2022／東京駅丸の内駅舎保存・復原工事完成10周年 記念イベント

2022年は、1872年（明治5年）に新橋と横浜間を結ぶ日本初の鉄道が開業してから150年を迎える節目の年です。これに加え、JR東日本の5方面の新幹線がそれぞれ周年を迎える新幹線YEARでもあり、東京駅丸の内駅舎保存・復原工事完成10周年でもあります。東京ステーションシティでは、10月8日（土）～10日（月・祝）の3日間、アニバーサリーを記念して、親子で楽しむ3つのお楽しみコンテンツ「親子でワクワク！鉄道フェスタ in 東京駅」を開催します。鉄道好きのお子さまとご一緒にお楽しみください。

その他にも、東京駅でお楽しみいただける各アニバーサリーを記念したイベントやキャンペーンなど、一挙にご紹介いたします。

### ■東京ステーションシティ

#### 東京駅を巡って楽しむ「集めてワクワク！鉄道車両イラストシールラリー」（シールラリー参加無料）

東京駅内の6箇所で配布する「鉄道車両イラストシール」を集めるシールラリーを開催いたします。指定された枚数を集めると、グランルーフ2階デッキで同日に開催しているトミカ・プラレールわくわくパークの「トミカつり」または「プラレールあみだくじ」のアトラクションが1回無料となる他、抽選で300名様に対象施設で利用できる「お買い物ご飲食券500円分」を1枚プレゼントいたします。東京駅を巡りながらのシールラリーを、ぜひお楽しみください。

- 開催日時：10月8日（土）～10日（月・祝）10:00～15:30  
 ※各日もアトラクションへの参加は16:00まで
- 参加方法：下のシール配布場所で、シールラリーパンフレットと1枚目のシールをGETして、シールを集めましょう。パンフレットにはそのほかのシール配布場所や貰える車両イラストシールのヒントが書かれています。

#### <シール配布場所>

- ①グランルーフフロント（B1）GODIVA café Tokyo前
- ②JR高速バスきっぷうりば内
- ③グランスタ八重北（B1）黒塚横丁 エスカレーター付近
- ④丸の内北口改札外「駅たびコンシェルジュ東京」内
- ⑤丸の内地下北口改札外（B1）イベントショップ「プラレールオータムフェス」内
- ⑥丸の内地下南口改札外（B1）「団体集合場所」付近  
 ※シールラリーパンフレットは、グランルーフ2階デッキ等でも配布しています。  
 ※シールラリーパンフレットは1人1冊まで。2冊以上お持ちいただいても、参加が無料となるアトラクションは1回のみとなります。

- 主催：一般社団法人東京ステーションシティ運営協議会、東日本旅客鉄道株式会社東京支社
- 協力：株式会社JR東日本クロスステーション  
 株式会社JR東日本びゅうツーリズム&セールス  
 ジェイアールバス関東株式会社



## ■東京ステーションシティ

### お子さまに大人気！「トミカ・プラレールわくわくパーク」(有料)

桶の中に入っているトミカを釣りざおで1台ゲットする「トミカ釣り」、レールがあみだくじとなり、好きなレールにプラレールを走らせる「プラレールあみだくじ」、さまざまなプラレールが縦横無尽に走る「ジオラマ展示」の3アトラクションがグランルーフに出現します。わくわくパークの世界をぜひ親子でお楽しみください。

#### <コンテンツ>

①トミカ釣り 参加料：500円（税込）

②プラレールあみだくじ 参加料：500円（税込）

③ジオラマ展示

※お支払いは現地にて現金のみ

※①、②は上記の「集めてワクワク！鉄道車両イラストシールラリー」に参加し、指定された枚数の鉄道車両シールを集めれば、1回無料で参加できます。

- 開催日時：10月8日（土）～10日（月・祝）10:00～16:00
- 開催場所：八重洲口グランルーフ2階デッキ・北側
- 主催：一般社団法人東京ステーションシティ運営協議会、東日本旅客鉄道株式会社東京支社
- 協力：株式会社タカラトミーフィールドテック



## ■東京ステーションシティ

### 実際に使われていたE7系新幹線の座席がグランルーフに登場！ 「親子で体験！鉄道のお仕事」

※「親子で体験！鉄道のお仕事」は、9月22日（木）より事前予約の受付を開始しましたが好評につき定員に達したため、申込受付を終了しております。

鉄道を支える3つの仕事を体験できるイベントを開催いたします。実際に現場で働いている駅員、グリーン車のアテンダント、新幹線清掃スタッフと一緒に、各お仕事を体験いただけます。当日は、E7系新幹線で実際に使われていた座席を設置。より臨場感のある特別な空間でお楽しみいただけます。

- 開催日時：10月8日（土）～10日（月・祝）各日4回開催 各回12組24名様限定 ※申込受付終了
- 開催場所：八重洲口グランルーフ2階デッキ・南側
- 主催：一般社団法人東京ステーションシティ運営協議会、東日本旅客鉄道株式会社東京支社
- 協力：株式会社JR東日本サービスクリエーション、株式会社JR東日本テクノハートTESSEI

東京ステーションシティでは、上記の他にも、東京駅丸の内駅舎保存・復原工事完成10周年、鉄道開業150年・新幹線YEAR2022を記念した各種イベントの開催や、記念アイテムの販売を予定しています。

最新情報は、「10月は東京ステーションシティでスペシャルな体験を！」

(<http://www.tokyostationcity.com/special/anniversary/>)へ随時アップいたします。

※新型コロナウイルス感染症の状況などにより、イベントは予告なく内容変更・中止となる場合がございます。

最新の情報は、東京ステーションシティWEBサイト (<http://www.tokyostationcity.com/news/>)をご確認ください。



## ■ベーカリーショップ「BURDIGALA TOKYO」 東京駅社員と、東京駅「愛」の詰まったコラボ商品を販売！

東京駅丸の内駅舎保存・復原工事完成10周年の10月1日（土）に合わせて、東京駅の生活・サービス担当の駅社員と東京駅内のベーカリーショップ「BURDIGALA TOKYO」がコラボ商品を開発しました。



- 販売期間：10月1日（土）～10月31日（月） 予定
- 場所：BURDIGALA TOKYO グランスタ東京店



### パン・ド・ブリク TOKYO / 1,300円 （税込）

東京駅社員が考案した「レンガをイメージしたスクエア型のクリームパン」をブルディガラのエッセンスを加えて仕上げました。スタンダードフレーバーとして開発した「クリームブリュレ（カスタード）」味の試食時に「もっといろんなフレーバーがあっても楽しそう」という意見を反映し、「赤ワインクリーム」と「ピスターシュ」も加えた3個セットで完成しました。  
※数量限定：30セット/日  
※販売時間：11時～



### 広尾のビスチーヌ（東京駅丸の内駅舎復原10周年記念）アソート8個 / 2,400円（税込）

東京駅限定パッケージ&フレーバー入りのビスチーヌが登場。知る人ぞ知るお菓子にしたいという思いからあえて駅舎を外側ではなく、ドーム内側を描いた限定パッケージに仕上げました。ビスチーヌのフレーバーは駅社員の方からリクエストのあった「東北地方 福島のもも」に。ずんだなど色んな東北産食材の候補からビスチーヌのビスケットに合うフレーバーを厳選しました。  
※数量限定：100箱/日



### 切符型パン袋留め

駅社員の「東京駅」の切符の切り口を再現しては？というアイデアから東京駅の「こん形」（切符に切り込みを入れた形）を再現しました。駅舎復原10周年記念に手元に残しておきたくなる記念ノベルティです。  
※食パンなどの食事パンをお買い上げ時、袋留めとしておつけします。  
※数量限定：3,000枚  
※なくなり次第終了

## ■鉄道開業150年×ビューカードキャンペーン 記念時計や鉄道博物館入館チケットなどが当たる！

鉄道開業150年を記念して、ビューカードではすてきな賞品が当たるキャンペーンを開催いたします。期間中、キャンペーンにエントリーのうえビューカードのご利用金額合計30,000円（税込）以上のお客さまを対象に、抽選で鉄道開業150年を記念した腕時計などの賞品をプレゼントいたします。さらに、指定の条件を満たした場合は当選確率10倍に！ぜひ東京駅でのお買い物の際にご利用ください。

<条件>

- ①キャンペーンへエントリー
- ②ビューカードのご利用金額合計30,000円（税込）以上

<さらに以下いずれかまたは両方を満たすと当選確率10倍>

VIEWプラス※利用（1円以上）／ビューカードのご利用金額100,000円（税込）以上

※JR東日本の対象サービスをビューカードでご利用いただく、JRE POINTがポイントアップするサービス。

- エントリー期間：2022年9月30日（金）～12月31日（土）
- 対象ご利用期間：2022年10月1日（土）～12月31日（土）
- 対象：ビューカード会員 ※iiマークのあるカード、ビュー法人カードを除く
- エントリー方法：ビューカード会員専用インターネットサービスVIEW's NET内、キャンペーン応募ページよりエントリーください。

※「VIEW's NET」をご利用いただくには利用登録（無料）が必要です。

URL：<https://www.jreast.co.jp/card/campaign/railway150th/>（9月30日（金）より公開予定）

- 賞品：
  - 鉄道開業150周年記念 シーズン アナデジテンブ 1号機関車／中央線201系／山手線E235系・・・3種類×3名様（計9名様）  
※いずれかのデザインが当たります。デザインの選択はできません。  
JR東日本商品化許諾済
  - オリジナルグラス D51・・・150名様  
JR東日本商品化許諾済
  - 鉄道ステーションリーセット・・・150名様（マスキングテープ 山手線、おてがみメモ 中央線、駅員さんおしごとタオルハンカチ）  
JR東日本商品化許諾済
  - 鉄道博物館入館チケット（一般）4名様分・・・200組 800名様  
※チケットの返金や、高校生以下の方がご入館される場合の差額返金はできません。予めご了承ください。  
【抽選で外れてしまった方へダブルチャンス賞】
  - JRE POINT 1,000ポイント（1,000円相当）・・・1,000名様



## ■東京ステーションギャラリー

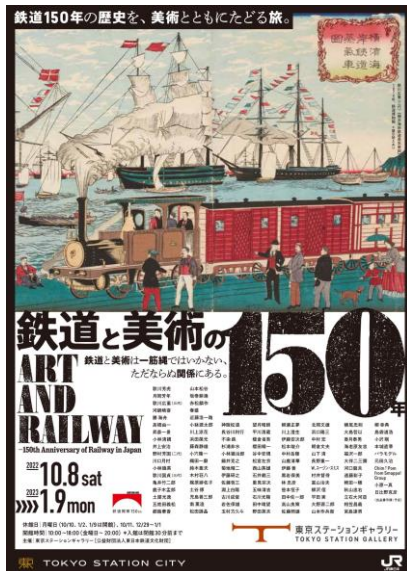
### ～鉄道150年の歴史を、美術とともにたどる旅～企画展「鉄道と美術の150年」開催！

1872年の鉄道開業以来、今日に至る鉄道史を、錦絵から近現代美術まで、鉄道をモチーフにした作品とともに振り返ります。美術を介して鉄道史を振り返るとき、どのような「歴史」が見えてくるのか。鉄道通史の表と裏、あるいは鉄道にまつわる大きな物語と小さな物語を往還しながら、“もうひとつの鉄道150年史”を紹介しつづけます。日本全国約40カ所から集めた、「鉄道美術」の名作、話題作、問題作約150作品が一堂にそろい、渾身の展覧会です。

#### <主な見どころ>

- 1 鉄道と美術の一筋縄ではいかない、ただならぬ関係
  - 2 近現代鉄道絵画の傑作が勢ぞろい
  - 3 個性的な現代アートと写真家たちによる多彩な作品群
- 会期：2022年10月8日（土）～2023年1月9日（月・祝）  
\* 会期中一部展示替えがあります。
  - 時間：10:00～18:00（金曜日：～20:00）  
\* 入館は閉館30分前まで
  - 休館日：月曜日（10月10日、1月2日、1月9日は開館）、  
10月11日（火）、12月29日（木）～1月1日（日・祝）
  - 入館料：一般1,400円、高校・大学生1,200円、中学生以下無料  
\* 障がい者手帳等持参の方は100円引き（介添者1名は無料）
  - 主催：東京ステーションギャラリー [公益財団法人東日本鉄道文化財団]

- \* 最新情報・チケット購入方法は当館ウェブサイトでご確認ください。
- \* 新型コロナウイルス感染拡大防止のため開催内容が変更になる場合があります。
- \* 東京ステーションギャラリーは、6年半の休館を経て、2012年10月14日（鉄道の日）に再開館しました。



## ■東京ステーションホテル

### 「鉄道と美術の150年」展 特別鑑賞ツアー付き宿泊プランを販売

東京駅丸の内駅舎の中に位置する東京ステーションホテルは、東京ステーションギャラリーで10月8日（土）より開催される「鉄道と美術の150年」展を開館前にお楽しみいただける特別鑑賞ツアー付き宿泊プランと、特別入館券付きの宿泊プランを販売しています。

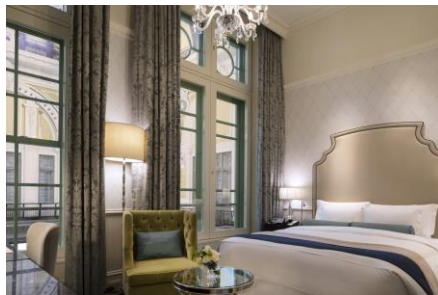
- 予約受付期間：9月15日（木）12:00～12月23日（金）
- 問い合わせ：Tel. 03-5220-1112（宿泊予約）
- HP：  
[https://www.tokystationhotel.jp/stay/plans/details/tsg\\_train150th](https://www.tokystationhotel.jp/stay/plans/details/tsg_train150th)

#### 【開催日限定】学芸員のガイドによる特別鑑賞ツアー付き宿泊プラン

- 特典：特別入館券（ご人数分）／東京ステーションギャラリーの特別鑑賞ツアー（チェックアウト日の朝9:20から学芸員のガイド付きで鑑賞）／ホテルからの記念ギフト（ご人数分）／ゲストラウンジ〈アトリウム〉での朝食ブッフェ（ご人数分）
- 客室タイプ：ドームサイドコンフォートキングなど数タイプ
- 価格：2名1室1泊57,947円～（消費税・サービス料・宿泊税込）
- ご宿泊日：11月1日（火）、8日（火）、15日（火）、29日（火）、12月6日（火）合計5日間

#### 特別入館券付き宿泊プラン（特別鑑賞ツアーなし）

- 特典：特別入館券（ご人数分）／ゲストラウンジ〈アトリウム〉での朝食ブッフェ（ご人数分）
- 客室タイプ：ドームサイドコンフォートキングなど数タイプ
- 価格：2名1室1泊56,774円～（消費税・サービス料・宿泊税込）
- ご宿泊日：10月14日（金）～12月23日（金）





## ■ホテルメトロポリタン 丸の内「Dining & Bar TENQOO」 日本酒を使用した3種類の新幹線カクテル登場！

ホテルメトロポリタン 丸の内の「Dining & Bar TENQOO」では、東日本旅客鉄道株式会社が展開する「新幹線YEAR2022」の記念企画として、上越・東北・北陸新幹線をモチーフとした日本酒のカクテルを販売いたします。

和の感性を吹き込んだフレンチを展開し、今までにも料理と日本酒を併せてお楽しみいただく提案をしてきたレストランならではの特徴として、各路線とゆかりのある土地の日本酒を使用したカクテルをご用意いたしました。彩り豊かな記念カクテルを、ぜひお楽しみください。



- 期間：2022年10月1日（土）～2022年11月30日（水）
- メニュー：①“蒼路(そうろ)” 上越新幹線「E2系 とき」をモチーフに（新潟県長岡市）※写真左  
②“燈秋(とうあ)” 東北新幹線「E5系 はやぶさ」をモチーフ（岩手県盛岡市）※写真中  
③“雪行(ゆき)” 北陸新幹線「E7系 かがやき」モチーフ（長野県長野市）※写真右  
JR東日本商品化許諾済
- 料金：各1,500円（税金・サービス料込）
- 提供時間：ディナータイム 17:00～22:00（お飲み物ラストオーダー 21:30）
- 店舗：Dining & Bar TENQOO（ホテルメトロポリタン 丸の内 27階）

※新型コロナウイルスの感染拡大状況や材料の入荷の都合により、営業内容を変更する場合がございます。  
※お問合せ：TEL 03-3211-0141「Dining & Bar TENQOO」まで（受付時間：9:00～22:00）

## ■のものの5th Anniversary～鉄道開業150年～ Twitterフォローor投稿内容リツイートで「おやつTIMES 長野のさくさくサラバンド」プレゼント！

鉄道開業150年を迎える今年、のものの東京駅グランスタ丸の内店は5周年を迎えます。5周年を記念して10月5日（水）～18日（火）の間、お得にお楽しみいただけるキャンペーンを開催いたします。「おやつTIMES 長野のさくさくサラバンド」をプレゼントするSNSキャンペーンの他、JREMALLシークレットページのご案内や福袋の販売も予定しています。

- 内容：①3,240円（税込）以上お買い上げのお客さまに、のもののバイヤーが厳選した旬のフルーツやクラフトビールのセットなど、地域のグルメをお得に購入できるJREMALLシークレットページのご案内。  
②店長オススメ！売れ筋商品やなかなか買えない人気商品が入った福袋を販売。  
③のもののTwitterアカウント（<https://twitter.com/nomonokun>）をフォローor投稿内容をリツイートすると、北陸新幹線25周年を記念して「おやつTIMES 長野のさくさくサラバンド」を店頭にてプレゼント。  
④「鉄道開業150年」「新幹線イヤー2022」に関連した商品の特別販売。
- 期間：2022年10月5日（水）～10月18日（火）  
※各種企画は、それぞれ数量等に限りがございますので、期間中でも終了になる場合がございます。

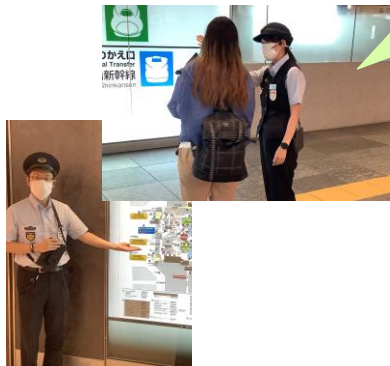


驚くほどサクサク香ばしい「欧風せんべい」に、甘さ控えめなホワイトクリームをサンドした「小宮山製菓」の「さくさくサラバンド」



## Topic2.東京ステーションシティを支えているお仕事

東京駅の交通機関としての機能のみならず、ホテル、オフィス、商業施設などが集約された一つの大きな街『東京ステーションシティ』。今回は東京ステーションシティを支える全34社、総勢約9600名以上の中から、6つのお仕事をご紹介します。  
(2021年一般社団法人東京ステーションシティ運営協議会調査)



「東京駅は他のどの駅よりも不慣れなお客さまが  
多くいらっしゃる、という考えを常に持ってご案内しています」

### 東日本旅客鉄道株式会社 東京営業統括センター東京駅（サービスマネージャー）

#### ▶東京駅での役割

駅構内を巡回しお困りの方やお身体の不自由な方のご案内や、急病人やトラブル対応を行う。設備や掲示物の不具合の発見・対処も行うなど、東京駅のオールラウンダー。所属は全13名。

#### ▶実は・・・

“駅員”ではあるが、ホームで列車の発着業務行う“駅員”とは異なり、駅構内を縦横無尽に歩き回り、お客さまのご案内やお手伝いを専門に行う“駅員”。

### 「大丈夫です」という遠慮を生まないお声かけ

東京駅の利用に慣れていないお客さまがほとんどのため、問合せ内容は十人十色。お声かけをする際は基本的にYES/NOで答えられる問いかけは避け、コミュニケーションを通じて何で困っているのか・不安なのかを正しく把握して、適切な対応を行う。

### 東京駅で“今”話題のスポットはSNSで情報収集

社内で共有されるオフィシャルな情報だけでなく、SNSでの東京駅のエゴサーチで得た情報もご案内に活用している。東京駅で今話題になっているスポットやお店、アニメやアイドルのポスター掲出場所までも把握することも。一人ひとりに寄り添った対応を実現している。

### “遠回りだけど安全なルート”のご案内は人だからできること

お身体の不自由な方には少し遠回りでも極力段差の少ないルートをご案内するなど、人だからこそできるサービスがある。常に時代の変化にあわせて「おもてなし」を心掛け、日本の顔である東京駅で働いていることに誇りを持ちながら、日々業務にあたっている。

主な1日のタイムスケジュール（一例）	
8:30	始業 駅周辺の巡回 駅周辺の美化活動
9:00	点呼、引継ぎ業務 メール、Teams確認
10:00	会議、打ち合わせ 駅のサービスや魅力向上に関する内容など
12:00	休憩
13:00	駅構内の巡回 各種イベントや曜日、天候等を鑑みて 日ごとにルートを設定
14:30	社内MTG 情報共有や改善提案等、 何でも話せる場として毎日実施
15:00	駅構内の巡回 社内MTGで挙った内容の現地確認など
17:00	終業

「安心してご利用いただけるよう、移動空間の価値向上を目指します！」

### 株式会社JR東日本サービスクリエーション 東京グリーンアテンダントセンター

#### ▶東京駅での役割

東海道線、横須賀線、総武快速線のグリーン車内において改札および車内販売を行う。2両180席（最大300名）をひとりで対応する。内勤スタッフ含め、総勢約160名。

#### ▶実は・・・

接客業でありながらも、欠かせない“グリーンアテンダントの7つ道具”がある。（①発券端末、②入鉄（スタンパー）、③鍵（乗務員室）、④乗車証明書、⑤タブレット、⑥体温計、⑦赤黒ペン・現金・計算機）

### 卓越した判断力と案内力を駆使

頻りに利用するビジネスパーソンや初めて利用される家族連れなど、それぞれのお客さまにあわせて、スピーディーにも丁寧に、臨機応変な対応を行う。東京駅に停車する約1分の間に、在来線から新幹線への乗り換え案内も行う。

### 笑顔だけでなく“笑声”のトレーニングも！

毎月定例訓練会を実施し、スキルアップに努めている。コロナ禍以降は、マスク着用によって顔が見えにくくなってしまったが、相手が目を閉じていても笑顔であることが伝わるような“笑声（えごえ）”のトレーニングも欠かせない。

### 各々の“おもてなし”がさらに快適な空間をつくる

7つ道具のほかに、これがあったらお客さまに喜ばれる、とアテンダントが考えたものを各自考えて自身で用意している。たくさんのお客さまに最高のサービスを提供し、快適な移動空間を作り上げられるように日々精進している。







「快適な車内空間の提供はもちろん、  
お客さまの旅を、“おもてなしの心”でサポートをしていきたいです」

**株式会社JR東日本テクノハートTESSEI 東京サービスセンター**

▶東京駅での役割

JR東日本の新幹線の折り返し清掃を、1日約130本（繁忙期は1日最大180本超）の車内環境整備を行う。その他、新幹線改札内のコンコース、トイレ等の清掃を行う。スタッフは460名ほど。

▶実は…

お困りのお客さまへ積極的なサポートや、お客さまが楽しい旅となるような演出を行うなど、清掃業務の範囲を超えた“おもてなし”も行う。



**7分間のスゴ技！まるごと1車両をひとりで清掃**

新幹線は到着して約12分後には発車する。お客さまの乗降車の5分間を除いた7分間で清掃を実施。内容は、ゴミ回収、座席回転、テーブル消毒、床面清掃、背もたれ確認。ひとりが担当するのは、普通車1車両（最大98席）で、1日平均15本の清掃を行っている。

“おもてなしの心”で楽しい旅の演出も…♪

新幹線乗車前のほんの少しの時間にもお客さまに楽しんでいただけるよう、はやぶさ・こまちなどの新幹線模様にペイントしたクリーナーを使用。模型制作が得意なスタッフら自らが制作した。お客さまへはポストカードをプレゼントするなど、清掃だけでなく楽しい旅の演出も行う。



「ありがとう」の言葉が、さらに快適な車内空間につながる

清掃終了後、並んで一礼をすると拍手を貰ったり、直接お客さまから「きれいにしてくれてありがとう」とお声がけいただけることが、大きなやる気の源に。またスタッフ同士でも、性格や技量に応じた労いや感謝の言葉をかけあうことが習慣となっており、それもまた日々のモチベーションとなっている。どんな時でも安定したパフォーマンスを発揮できるよう、これまでの方法にこだわることなく、効率的かつ効果的な作業を実現している。

1日のタイムスケジュール（運番チームの一例）	
15:00	始業 ・TESSEI体操（TESSEIオリジナル体操） ・作業内容及び担当号車の確認 ・作業用具の準備 ・組内スモールミーティング
15:20	新幹線車両清掃 新幹線ホーム2面4線をチームで移動しながら1回あたり7分間の清掃を行う
17:55	休憩
18:55	新幹線車両清掃
23:00	作業用具・旅客用品の後片付け及び形跡確認
23:25	終業



「必要不可欠な空気のような存在であることに誇りをもって、  
東京駅の物流を支えます」

**株式会社ジェイアール東日本物流 東京エキゾジセンター**

▶東京駅での役割

各店舗への物流業務、列車による荷物輸送サービス「はこぶユン」業務、手荷物預かり、構内のチャリタックの補充作業などを行う。約200名、24時間体制で物流まわりを一手に担う。

▶実は…

広大な東京駅構内外の配送業務を行っているため1日の歩数が3万歩以上に。日々お客さまが手に取る商品1つとっても、全て人の手によって運ばれている。

**1日あたり約450店舗へ配送、450通りの要望にも対応**

膨大な数の店舗が存在する東京駅では、毎日約450店舗、約13,000箱の配送を行っている。配送先の店舗ごとに、納品場所や仕分け方など、三者三様のご要望がある。駅をご利用のお客さまが欲しい商品を手に取れるように、まずは店舗の方々に満足いただけるような配送を行うことを日々心がけている。

**新たな取組み「はこぶユン」を支える物流のプロ**

2021年10月からスタートした、列車を活用した荷物輸送サービス「はこぶユン」。配送や手荷物預かりなど幅広く業務を行う中で、「はこぶユン」も1日約40件対応している。到着した列車から、1回40箱以上の荷物を3名で3分以内に運び出すというスピード感は、長年東京駅をの物流を支えてきたプロの成せる業。

“あたりまえの風景”を創るスタッフの結束力

東京駅の荷物は24時～翌朝4時の間に、全体の6割が届く。駅のシャッターが閉まっている間に、それらを全て納品し、シャッターが開く頃には何事もなかったかのようにいつもの風景を迎える。200名以上が、24時間体制で業務を行う中で、安全性を保ちながらスピーディーな配送を実現できるのは、スタッフ間の日常的な情報連携や結束力の強さによるもの。より一層満足いただけるよう、日々物流業務を行っている。



主な1日のタイムスケジュール	
7:00	始業 配送飲料の店舗ごとの仕分け作業
8:00	駅構内の店舗への荷物配送作業
10:00	新幹線荷物輸送作業（はこぶユン）
11:00	お昼休憩
12:00	駅構内の店舗への荷物配送作業
13:00	新幹線荷物輸送作業（はこぶユン）
14:00	NewDays グランスタ東京京葉ストリートへのドライ品の配送
14:30	新幹線荷物輸送作業（はこぶユン）
15:00	駅構内店舗への荷物配送作業及び番重等の回収作業
16:00	終業





「常にお客さまに“共感”することを第一に、  
東京駅やホテルの魅力をより多くの皆さまに伝えていきたいです」

### 日本ホテル株式会社 東京ステーションホテル 宿泊部ゲストリレーションズ

#### ▶役割

ご宿泊のお客さまの客室案内、手荷物のお預かりや発送、周辺施設のご案内、駅構内ホームまでのお迎えとお見送りなども行う。ゲストリレーションズは約20名、1日あたり約11名で対応。

#### ▶実は・・・

東京駅の歴史と共に館内をご案内するツアーも行う。東京駅丸の内駅舎の逸話、ホテル開業以降の変遷などを解説する。長い歴史をもつ美術館のようなホテルならではの取り組み。

### お客さまにサービスを提供するのではなく、共感する

お客さまと接する際、言葉や表情、持ち物等をよく観察する。そこから次のアクションを想定して“1歩先のご要望”を叶えられるよう、お客さまへの“共感”を強く心がけている。これは、全ホテルスタッフの行動指針のひとつで、日々のサービスの原点となっている。

### “長さ”を感じさせないコミュニケーション

駅舎の造りを活かしているためホテルの長さは東京駅と同じ。とにかく横に長いのが特徴（一般的なホテルは縦に長いビル型）。客室までのご案内距離が長く、お客さまと一緒する時間も長い。ご案内時には、展示している絵や写真のご紹介や、お客さまとのやりとりを工夫するなど、長さをできるだけ感じさせないようなコミュニケーションを行っている。

### 開業107年！歴史あるホテルを次の世代へも

東京ステーションホテルは、大正4年（1915年）に開業し、今年で107年を迎える。先人達が守り抜いてくれた東京駅とホテルをこの先100年、200年先まで残せるように守り、次の世代へ繋いでいきたい。また、重要文化財であるこのホテルで仕事をできることに誇りをもち、おもてなしの心を忘れることなく、日々の仕事に励んでいる。

#### 主な1日のタイムスケジュール

8:00	始業 チェックアウトのお客さまの対応 手荷物のお預かり 宅配便発送 駅構内ホームまでのお見送りなど
12:00	お昼休憩
13:00	お客さまご到着前の準備 預かった手荷物をお部屋に準備など
14:30	お客さまのお迎え チェックイン後にお部屋までご案内 館内ツアーの実施 駅構内ホームまでのお迎えなど
16:40	終業



「想像力を豊かに、  
お客さまにとっての“ちょうど良い距離感”を大切にしています」

### 日本ホテル株式会社 ホテルメトロポリタン 丸の内 宿泊（オペレーション）

#### ▶役割

フロント業務やゲストリレーションズ（チェックイン後の客室までのご案内、タクシーのご案内などフロント以外の業務）を担当。日中、フロントは3～4名、ゲストリレーションズは2～4名で対応。

#### ▶実は・・・

丸の内・日本橋・八重洲エリアなどを実際に歩き情報収集も行う。ホテル内だけでなく、普段から慣れ親しんでいるからこそ伝えたい、東京駅周辺エリアの魅力を知っている。

### 千差万別のご要望にも臨機応変に対応

あらゆるお客さまが利用されるため、これまでに経験したことのないご要望やお問い合わせは日常的に頂戴する。たとえお応えすることが難しくそうな場合でも、スタッフ内でのナレッジやノウハウを連携し、できる限り手助けになるようなことや、「聞いてよかった」と思ってもらえるような対応をしている。

### 周辺の“今”おすすめのスポートのご紹介も

東京駅周辺は季節によって見える景色が大きくかわる魅力的な街。その時々“今”のおすすめスポットをご案内できるのも、東京駅にあるホテルだからこそ。ホテルの外でもより素敵な時間をお過ごしいただくために近隣エリアの情報収集も欠かせない。

### 大切にしている“心地よい距離感”

平日に多いビジネス利用のお客さまや、早くお部屋へ行きたいであろう方へはスピード感を優先し、休日に多い観光目的のお客さまや、何か迷いがあろうかな方へは丁寧さを優先して対応をしている。日々異なったシチュエーションに遭遇するため、想像力を豊かに、それぞれのお客さまにとって心地よい距離感でおもてなしをしていきたい。

#### 主な1日のタイムスケジュール

8:00	始業 チェックアウト業務 精算、観光や道案内、駅までのお見送りなど
12:00	お昼休憩
13:00	チェックアウト業務後の会計確認 チェックイン前の準備 お客さまのご要望の確認など
15:00	チェックイン業務 お部屋へのご案内など
16:40	終業

## Topic 3 . 東京ステーションシティ NEWS TOPICS

### ■パンで秋を楽しむ「ナッツと果実」キャンペーン開催！

エキュート東京・グランスタ東京は、10月1日（土）～10月31日（月）まで「ナッツと果実」キャンペーンを開催します。期間中は、木の実と旬のフルーツを使用した、秋を楽しむ個性豊かなパンをご紹介します。香ばしいナッツの香りとフルーツのジューシーな味わいが楽しめる、秋にぴったりなとっておきの新作パンにぜひご注目ください。

- 期間：10月1日（土）～10月31日（月）
- 場所：エキュート東京・グランスタ東京
- 内容：木の実と旬のフルーツを使用した、秋を楽しむ個性豊かなパンの販売

※紹介している商品はすべて税込価格です。※画像はイメージです。

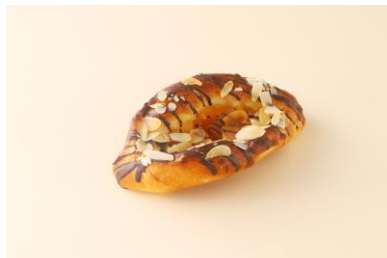


**東京百両あんぱん 林檎とくるみ**  
元祖木村焼き 百両屋  
(グランスタ東京)  
/テイクアウト 1個 270円

たっぷり卵とバターのリッチな自家製生地、ドライシードルとシナモンで香り付けた林檎餡と、ドライアップルキューブ、くるみを包んだ、大人のあなたへ贈るあんぱん。珈琲・紅茶、ヴァンショー（ホットワイン）と一緒に。

※**グランスタ東京限定**

販売期間：10/1～11/13



**青森県産皮つき林檎のパン**  
ブーランジェリー ラ・テール  
(グランスタ東京)  
テイクアウト 1個 270円  
イトイン 1個 275円

クレームシャンティ、青森県産の皮つき林檎煮を挟んで、表面だけカリッと焼き上げ、チョコとアーモンドをあしらいました。

※**グランスタ東京限定**

販売期間：10/1～10/31

※1日25個限定



**アーモンドミルクとドライフルーツ**  
THE STANDARD BAKERS TOKYO  
(グランスタ東京)  
テイクアウト 1個 324円  
イトイン 1個 330円

水を使用せずアーモンドミルク100%で仕込みました。ビタミンEが豊富な全粒粉とアーモンドミルクを使用。5種のドライフルーツをたっぷり練りこみました。セミハードで歯切れのよいパンです。

※**グランスタ東京限定**

販売期間：10/1～10/31



**オレンジナッツのキャラメルクロワッサン**  
Curly's Croissant TOKYO BAKE  
STAND (グランスタ東京)  
テイクアウト 1個 432円  
イトイン 1個 440円

カーリース自慢のクロワッサン生地を巻かずに、オレンジ風味のアーモンドクリーム、ローストしたナッツとオレンジをのせ焼きあげました。キャラメルソースをトッピングして仕上げます。

※**グランスタ東京限定**

販売期間：10/1～10/31



**ダノワーズ レカン**  
BURDIGALA TOKYO  
(グランスタ東京)  
テイクアウト 1個 540円  
イトイン 1個 550円

サクサクのデニッシュに濃厚なピスタチオクリームとシャインマスカット、ナガノパープルを合わせた贅沢な一品です。

※**グランスタ東京限定**

販売期間：10/1～10/31

11時～販売、1日30個限定



**柿のほうじ茶クリームサンド**  
Be! FRUITS SANDWICH  
(グランスタ東京)  
テイクアウト 1袋 800円

甘みたっぷりの旬の柿を、香ばしいほうじ茶クリームとこしあんできれいにサンドし、上品な味わいに仕上がっています。ピスタチオの色みと食感もアクセントに。

販売期間：10/1～11月下旬頃まで

※柿の入荷状況により、その日なくなり次第終了

【参考】「一般社団法人東京ステーションシティ運営協議会」について

「東京ステーションシティ（TOKYO STATION CITY）」は、東日本旅客鉄道株式会社（JR東日本）が、東京駅とその周辺エリアを“一つの大きな街”と捉え、駅構内、丸の内口、八重洲口、日本橋口などの周辺エリアを「東京駅が街になる」というコンセプトのもと2006年に命名しました。2013年、日本のセントラルステーションにふさわしいサービスを提供することを目的に、グループ会社とともに任意団体「東京ステーションシティ運営協議会」が発足。2021年4月より、「一般社団法人東京ステーションシティ運営協議会」として新たなスタートを切りました。また、2022年4月と7月には新たにグループ会社以外の企業を含む11社が入会し、東京ステーションシティに関する情報発信・イベントの企画実施・エリア内環境整備などの活動を通して、同エリアの活性化に取り組んでいます。

【正会員】

RB工装(株)、(株)紀ノ國屋、ジェイアールバス関東(株)、(株)JR東日本環境アクセス、(株)ジェイアール東日本企画、(株)JR東日本クロスステーション、(株)JR東日本サービスクリエーション、(株)JR東日本商事、(株)JR東日本ステーションサービス、JR東日本スポーツ(株)、(株)JR東日本テクノハートTESSEI、(株)ジェイアール東日本都市開発、(株)JR東日本パーソナルサービス、(株)JR東日本びゅうツーリズム&セールス、(株)JR東日本ビルディング、JR東日本ビルテック(株)、(株)ジェイアール東日本物流、JR東日本メトロニクス(株)、セントラル警備保障(株)、日本ホテル(株)、(公財)東日本鉄道文化財団、東日本旅客鉄道(株)、(株)ビューカード、三井不動産(株)、八重洲地下街(株)

【協力会員】

岡谷鋼機(株)、(株)大丸松坂屋百貨店、(株)はとバス

【賛助会員】

JR東日本不動産投資顧問(株)、(株)JR東日本マネジメントサービス、JR東日本レンタリース(株)、JPビルマネジメント(株)、東京建物(株)、三菱地所(株)

計34社（2022年7月1日現在）

【今回ご紹介エリア】

改札内

グランスタ東京

[https://www.gransta.jp/mall/gransta\\_tokyo/](https://www.gransta.jp/mall/gransta_tokyo/)

改札外

グランスタ丸の内

[https://www.gransta.jp/mall/gransta\\_marunouchi/](https://www.gransta.jp/mall/gransta_marunouchi/)

グランスタ八重北

[https://www.gransta.jp/mall/gransta\\_yaekita/](https://www.gransta.jp/mall/gransta_yaekita/)

グランルーフフロント

<https://www.gransta.jp/mall/granrooffront/>

東京ステーションギャラリー

<https://www.ejrcc.or.jp/gallery/>

ホテルメトロポリタン 丸の内

<https://marunouchi.metropolitan.jp/>

東京ステーションホテル

<https://www.tokystationhotel.jp/>

東京ステーションシティの  
新ブランドコミュニケーション

「ここでほっこり。」

～東京駅構内にて展開中～

お客さま一人ひとりのスタートを応援する東京ステーションシティのブランドコミュニケーション。今回の「ここでほっこり。」では、この街にある見えない心地よさと、それを支えるおもてなしの瞬間に「ほっこりさん」が出会っていきます。東京ステーションシティの様々な楽しみ方・過ごし方と「ほっこり」な気持ちが届きますように。

公式サイト：

<http://www.tokystationcity.com/branding/hokkorisan/>



このマチに立ち寄りたくなるのはどうしてだろう。  
ゆっくりしたくなるのは何でだろう。  
それは、きっと、  
ここに見えない「心地いい」があるから。

私たち東京ステーションシティは、  
様々なおもてなしと心意気で、  
今日も皆さまをお待ちしております。

